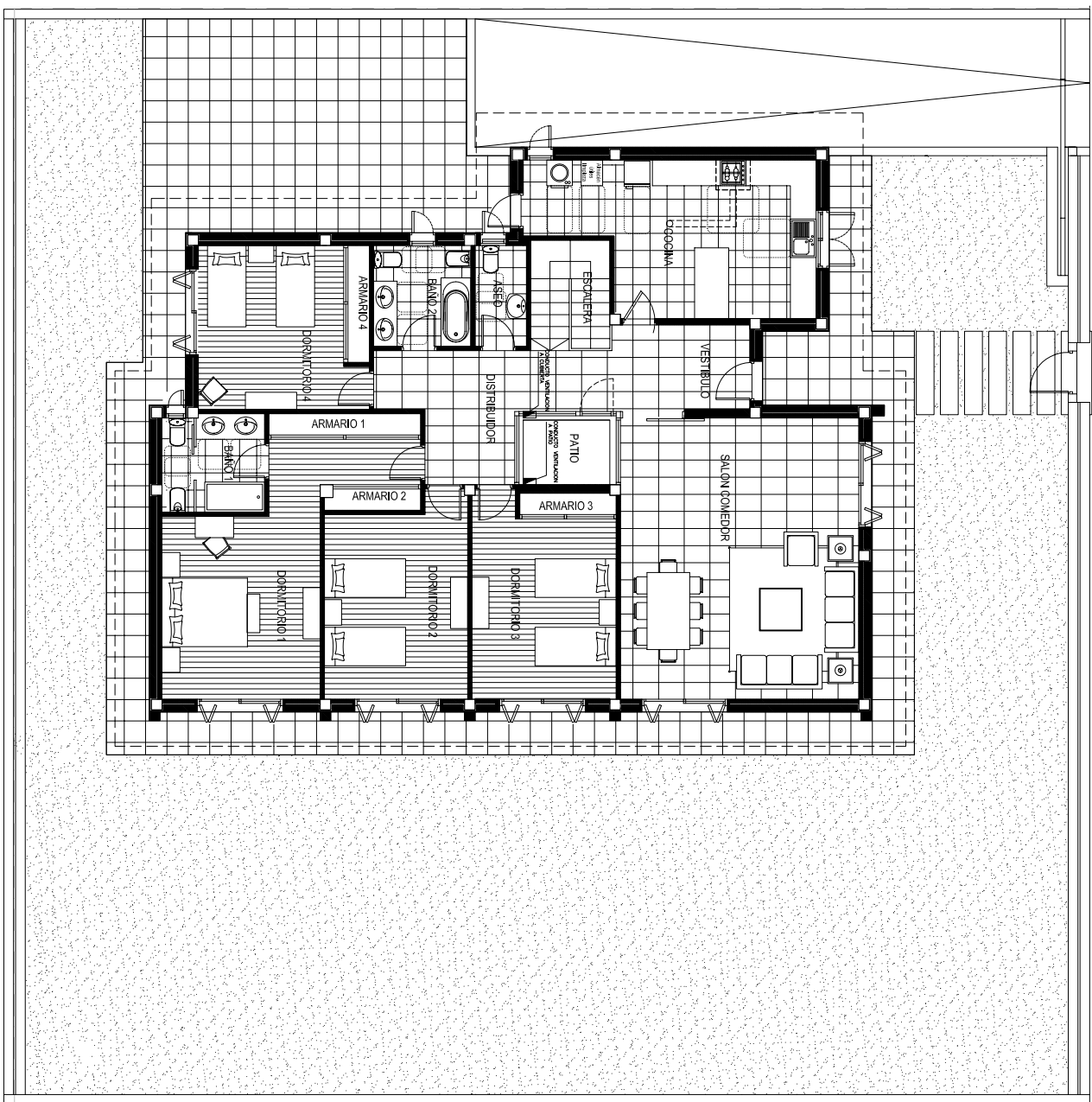
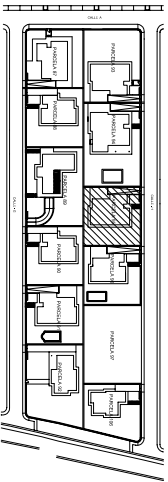
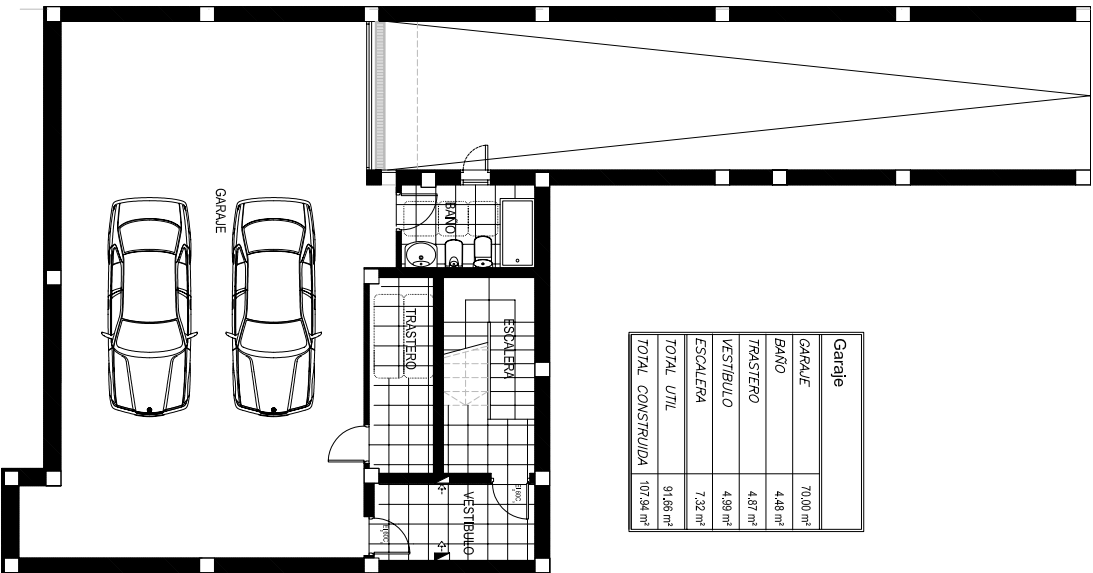


Garaje	
GARAJE	70,00 m <sup>2</sup>
BANO	4,48 m <sup>2</sup>
TRASTERO	4,87 m <sup>2</sup>
VESTIBULO	4,99 m <sup>2</sup>
ESCALERA	7,32 m <sup>2</sup>
TOTAL UTIL	91,66 m <sup>2</sup>
TOTAL CONSTRUIDA	107,94 m <sup>2</sup>



VIVIENDA	
COCINA	21,26 m <sup>2</sup>
SALON COMEDOR	36,66 m <sup>2</sup>
ESCALERAS	4,77 m <sup>2</sup>
ASEO	2,83 m <sup>2</sup>
VESTIBULO	6,45 m <sup>2</sup>
DISTRIBUIDOR	11,48 m <sup>2</sup>
BANO 2	5,34 m <sup>2</sup>
DORMITORIO 1	20,47 m <sup>2</sup>
BANO 1	5,42 m <sup>2</sup>
ARMARIO 1	1,77 m <sup>2</sup>
DORMITORIO 2	15,04 m <sup>2</sup>
ARMARIO 2	1,08 m <sup>2</sup>
DORMITORIO 3	14,93 m <sup>2</sup>
ARMARIO 3	1,11 m <sup>2</sup>
DORMITORIO 4	13,62 m <sup>2</sup>
ARMARIO 4	1,37 m <sup>2</sup>
TOTAL UTIL	163,66 m <sup>2</sup>
PATIO	3,86 m <sup>2</sup>
TOTAL CONSTRUIDA	190,48 m <sup>2</sup>
PARCELA	637,50 m <sup>2</sup>

## 11 VIVIENDAS UNIFAMILIARES AISLADAS

PROYECTO BANDO Y DE EJECUCION

SITUACION DE LA PARCELA 95 - P. LA BERGICA

PROYECTADO POR COSTA AMABLE S.L.

DISTRIBUCION PLANTAS GARAJE Y BAJA PARCELA 95

TEMA: ESCALA: BERGICA: 1/100

**CAE** ESTUDIO DE ARQUITECTURA CIVIL S.L.

INGENIERO EN CARLOS GARCIA DE BENA, JORGE ALONSO DE LA

ARQUITECTO COLABORADOR

J. CELIA ESTEBAN MARTOS

C/ Carlos de Haro, nº 2, 4º, 28015 Madrid, España. T: 91 422 42 42. F: 91 422 42 42. E: info@cae.es

El presente documento es copia de su original. Su utilización total o parcial, así como su cualquier reproducción o copia a terceros requerirá la previa autorización expresa de su autor, quedando en todo caso prohibida cualquier modificación unilateral del mismo.